

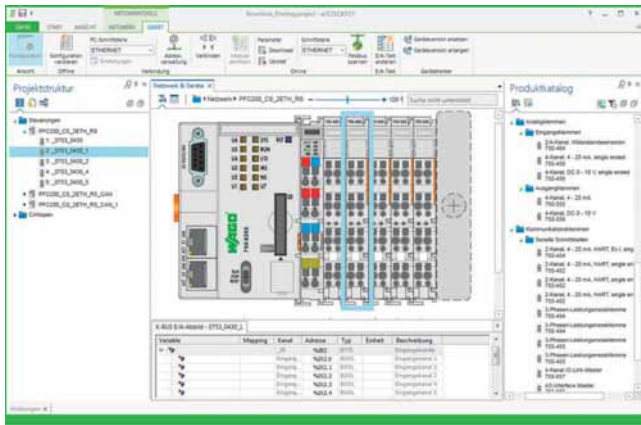
Mit der Automatisierungssoftware e!COCKPIT Maschinen und Anlagen schneller in Betrieb nehmen: Die neue Engineering-Software verkürzt Entwicklungszeiten bei der Automatisierung und überzeugt mit einer modernen und übersichtlichen Oberfläche. Im Hintergrund sorgt CODESYS 3 für eine einfache und vielseitige Applikationserstellung.

Ein schneller Einstieg und eine hohe Wiederverwendbarkeit von Software-Teilen ist ein wesentlicher Erfolgsfaktor für nachhaltigen Kosteneinsparungen im Engineering: Dadurch verkürzen Sie nicht nur Entwicklungszeiten, sondern verbessern Ihre Position im Wettbewerb.

Genau diesen Anforderungen wird WAGO mit einer eigenen Engineering-Software gerecht: e!COCKPIT ist eine integrierte Entwicklungsumgebung, die sämtliche Tätigkeiten zur Automatisierung unterstützt: Von der Hardware-Konfiguration, Programmierung, Simulation und Visualisierung bis zur Inbetriebnahme – alles in einer Software.

Mit dem Programmierwerkzeug decken Sie alle wichtigen Automatisierungsaufgaben ab und projektieren dabei auch besonders komplexe Projekte mühelos in kurzer Zeit.

Beschreibung	Bestellnr.	VPE	Technische Daten	
e!COCKPIT-Arbeitsplatzlizenz	2759-0101/1110-2002	1	Unterstützte Betriebssysteme	Windows 7 (32 und 64 Bit), Windows 8, Windows 8.1 (32 und 64 Bit)
e!COCKPIT-Mehrfachlizenz 10 Stück	2759-0101/1110-2010	1	Systemvoraussetzungen	Prozessor Arbeitspeicher Festplattenspeicher Grafikauflösung
e!COCKPIT-Mehrfachlizenz 15 Stück	2759-0101/1110-2015	1	Unterstützte Geräte	Core2Duo 2 GB 1 GB 1.366 x 768 px
e!COCKPIT-Mehrfachlizenz 20 Stück	2759-0101/1110-2020	1	Unterstützte Feldbusse	CODESYS-3-basierte Steuerungen, I/O-Module (750/753)
e!COCKPIT-Standortlizenz	2759-0101/1110-3000	1	Unterstützte Gerätebeschreibungen	CANopen, MODBUS TCP/UDP, MODBUS RTU, PROFIBUS
e!COCKPIT-Buy-Out-Lizenz	2759-0101/1110-4000	1	Unterstützte Feldbusse	DTP, EDS, GSD
Arbeitsplatzlizenz: erlaubt die Installation auf bis zu zwei PCs (z.B. Notebook + Desktop)			Konnektivität	TCP, USB, OPC, CODESYS Netzwerkvariablen, CODESYS DataServer
Mehrplatzlizenz: erlaubt die mehrfache Installation in der angegebenen Anzahl			Programmiersprachen	IEC 61131-3: ST, KOP, FBS, AWL, AS, CFC
Standortlizenz: erlaubt die zahlenmäßig unbegrenzte Installation an einem Standort eines Unternehmens			Import/Exportformate	CODESYS-3-Projektdateien (*.project)
Buy-out-Lizenz: erlaubt die zahlenmäßig unbegrenzte Installation innerhalb eines Unternehmens in allen Standorten in diesem Land. Zusätzlich darf die Software in den Produkten des Unternehmens eingesetzt werden, die WAGO-Automatisierungstechnik beinhalten und damit eine funktionale Einheit bilden.			Lieferart	Installationsdatei (Download)
Zubehör	Bestellnr.	VPE	Zur Aktivierung der Lizenz kann eine Internetverbindung erforderlich sein.	
WAGO-USB-Kommunikationskabel, Länge 2,5 m	750-923	1		
WAGO-USB-Kommunikationskabel, Länge 5 m	750-923/000-001	1		



Konfiguration und Parametrierung

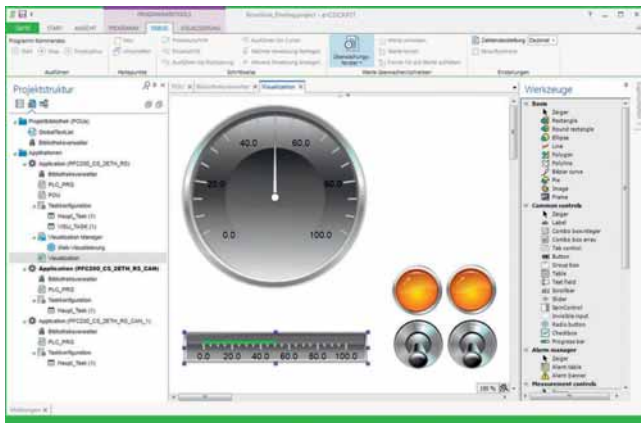
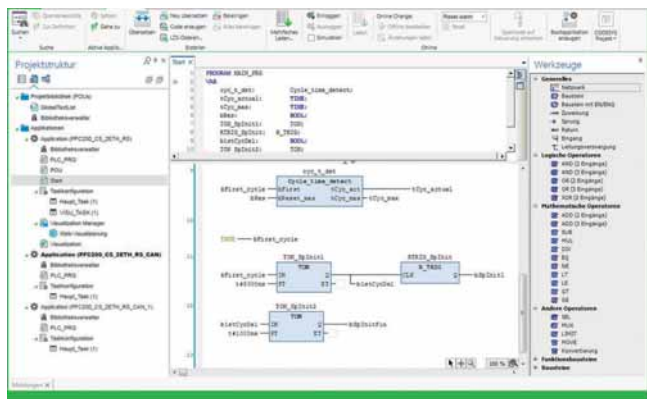
Die integrierten Konfiguratoren im e!COCKPIT unterstützen den Nutzer durch moderne Bedienmethoden und Arbeitsbereiche, Beispiele sind:

- Graphische Netzwerktopologie: Komplexe Abhängigkeiten zwischen Teilnehmern im Netzwerk und deren gegenwärtige Zustände sind leicht und intuitiv erfassbar.
- Drag & Drop: Die Interaktion mit Geräten geht leicht von der Hand.
- Kopieren & Einfügen: Einzelne Geräte oder ganzer Netzwerkzweige können schnell vervielfältigt werden.
- Mengenerarbeitung: Es werden gleichzeitig Parameterwerte für mehrere Geräte gesetzt.

Programmierung

e!COCKPIT bietet umfangreiche Möglichkeiten in der Software-Entwicklung:

- SPS-Programmiersprachen gemäß IEC 61131-3: Strukturierter Text (ST), Kontaktplan (KOP), Funktionsbausteinsprache (FBS), Anweisungsliste (AWL), Ablaufsprache (AS), Continuous Function Chart (CFC).
- Sämtliche Programmiersprachen können miteinander kombiniert werden.
- Einmal erstellte Programme sind mittels Simulation auf dem Engineering-PC leicht zu debuggen.
- Neue Paradigmen, wie beispielsweise die objektorientierte Programmierung, sind enthalten.



Visualisierung

Zeitgemäße Oberflächen zum Bedienen und Beobachten von Maschinen sind Standard. Die Anmutung der HMI entscheidet dabei heute auch über die Akzeptanz der gesamten Automatisierung. e!COCKPIT ermöglicht mittels Drag & Drop die einfache Gestaltung moderner Oberflächen. Der integrierte Visualisierungseditor bietet dabei:

- Zugriff auf IEC-Programmvariablen
- Geschlossene Simulation von HMI und SPS-Programm auf dem Engineering-PC
- Garantierte Unabhängigkeit in der Sprache durch Unicode-Zeichensatz
- Aktuelle Standards wie HTML 5 oder CSS

Diagnose

Die aktuellen Zustände des Automatisierungsnetzwerks im Detail zu kennen, ist zwingend erforderlich zur schnellen Fehlerlokalisierung und -korrektur – egal, ob während der Entwicklung im Büro oder direkt an der Maschine während der Inbetriebnahme.

e!COCKPIT bietet dafür umfangreiche Diagnosemöglichkeiten:

- Einzelne Ansichten zeigen beispielsweise immer die Statusinformationen der Steuerungen an; sowohl tabellarisch, als auch graphisch.
- Fehlermeldungen werden unmittelbar und eingängig übermittelt.
- Der strukturierte Verdrahtungstest ermöglicht systematisch Fehlverdrahtungen zu identifizieren.

